

Клеи и ленты DELTA®

Уплотнительные и соединительные аксессуары для подкровельной изоляции

Обеспечивают прочность и долговечность примыканий, нахлёстов, проходок и мест ремонта.

Гарантируют надёжность подкровельной изоляции и пароизоляции.

Компания АиСТ

123298 г. Москва ул. 3-я Хорошевская д.18 к.2 офис 216

тел.: +7 (495) 940-82-76

Сайт: www.aist-k.ru e-mail: info@aist-k.ru

Интернет магазин: <http://заказ-24-часа.рф/>



■ Клеи, пасты и ленты

■ Для всех плёнок DELTA®

■ Новое строительство и ремонт

**Клеи и ленты DELTA®
производятся
в Германии
и гарантируют
отличную изоляцию
вашей мансарды!**



При новом строительстве или ремонте скатных крыш только использование системного решения может гарантировать высокую надёжность и долговечность крыши. Поэтому применение одних лишь плёнок, пусть и самых лучших, не будет отвечать современным требованиям Заказчика – защитить его крышу от непогоды, от задувания в мансарду холодного воздуха зимой и горячего и влажного воздуха летом. В конечном итоге, качество изоляции крыши владелец дома оценивает по комфортности проживания и стоимости эксплуатации. С учётом постоянного роста энергии защита утеплителя от пара и конвективного воздухообмена становится одной из самых важных с точки зрения затрат домовладельца на отопление своего жилища.

Наиболее часто проблемы проявляются в самых сложных местах крыши – примыканиях к стенам, трубам и мансардным окнам, в ендовах и хребтах, при устройстве кровельных проходок и в местах нахлёста рулонов. Поэтому клеи, соединительные и уплотнительные ленты DELTA® успешно применяются профессиональными кровельщиками во всем мире, т.к. они решают проблемы именно в таких ответственных местах крыши. Каждый из наших продуктов отличается отличной адгезией, долговечностью и простотой применения, поскольку мы в течение длительного времени кропотливо разрабатываем клеи и ленты для различных поверхностей и условий использования.

Аксессуары DELTA® гарантируют качество при использовании на сухой, не запылённой, очищенной от жира и прочной поверхности.

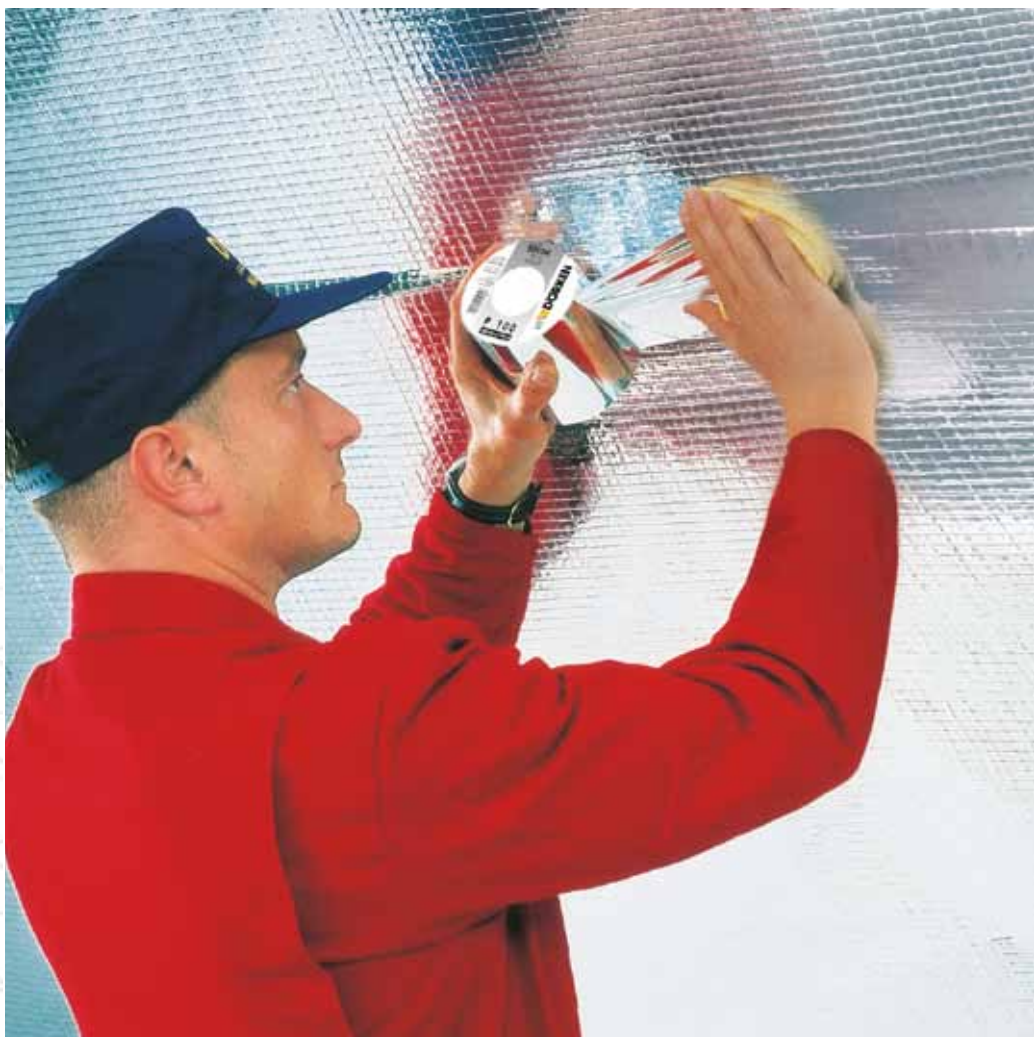
Аксессуары для безупречной изоляции:

Клеи и ленты DE Система изоляции мансарды



ЛТА®

становится действительно профессиональной.



Соединительные ленты DELTA® гарантируют паро- и воздухопроницаемость нахлестов пароизоляционных плёнок (на фото DELTA®-REFLEX).

Воспользуйтесь системой DELTA® для своего дома.

Компания DORKEN разрабатывает и производит подкровельные плёнки уже более 50 лет. В нашем ассортименте более сорока видов плёнок и более двадцати аксессуаров для них. Все материалы сначала проходят через руки наших партнёров – лучших европейских кровельщиков, и только после их одобрения мы выводим продукты на рынок.

Это позволяет нам с уверенностью утверждать – используя изоляционные материалы DELTA®, вы для каждого случая сможете получить продукт наивысшего качества.

Полная надёжность системы изоляции мансарды обеспечивается при использовании аксессуаров DELTA®: соединительных и уплотнительных лент, клеев и герметизирующих составов.



Соединительные ленты DELTA®.

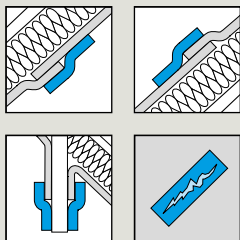
DELTA®-MULTI-BAND M60 DELTA®-MULTI-BAND M100



Универсальная односторонняя лента с высокой силой сцепления. Обладает высокой устойчивостью к старению. Имеет армирование клеящей стороны.

Рекомендации по применению

- Для всех подкровельных и пароизоляционных плёнок DELTA®. Подходит для наружных и внутренних работ.
- Для склеивания нахлёстов рулонов, уплотнения кровельных проходок и ремонта повреждений в плёнках.



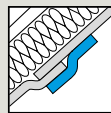
DELTA®-POLY-BAND



Прочная клейкая лента с алюминиевым напылением. Обладает высокой устойчивостью к старению и высокой силой сцепления.

Рекомендации по применению

- Склеивание рулонов пароизоляционной плёнки DELTA®-REFLEX в местах нахлёста рулонов. Только для внутренних работ.
- Ширина 100 мм гарантирует надёжное соединение рулонов в отличие от обычных лент шириной 50 мм.



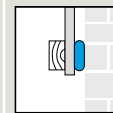
DELTA®-TAPE FAS 60/100



Односторонняя соединительная лента для ветрозащитных плёнок на фасадах с открытыми щелями в облицовке. Обладает высокой устойчивостью к старению.

Рекомендации по применению

- Склеивание рулонов DELTA®-FASSADE, DELTA®-FASSADE PLUS, DELTA®-FASSADE S и DELTA®-FASSADE S PLUS.
- Для уплотнения кровельных проходок, обрамления оконных и дверных проёмов, ремонта повреждений в плёнках.



Использование	от +5 °С	
Размер	Ширина	60 мм
	Ширина	100 мм
	Длина	25 м
Температурный диапазон:	от - 40 °С до + 80 °С	

Использование	от +5 °С	
Размер	Ширина	60 мм
	Ширина	100 мм
	Длина	25 м
Температурный диапазон:	от - 40 °С до + 80 °С	

Использование	от +5 °С	
Размер	Ширина	60 мм
	Ширина	100 мм
	Длина	20 м
Температурный диапазон:	от - 40 °С до + 80 °С	

Клей для пароизоляции DELTA®.

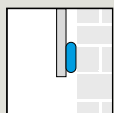
DELTA®-TIXX



Клей для герметичного и воздухопроницаемого соединения любой пароизоляции со стенами, металлическими и деревянными элементами крыши.

Рекомендации по применению

- Не требуется применение прижимной планки.
- Наносить клей на чистую и сухую поверхность.
- Расход: один картридж примерно на 7 погонных метров примыкания.



Использование	от 0 °С до +40 °С (не допускать замораживания клея).
Объем картриджа	310 мл.
Расход	ок. 7 погонных метров на картридж.
Температурный диапазон:	от - 40 °С до + 80 °С

Компоненты для водонепроницаемого основания кровли (т.н. «Нижней кровли»).

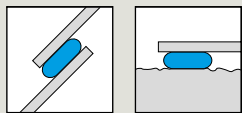
DELTA®-PREN



Специальный густой клей с высокой устойчивостью к старению.

Рекомендации по применению

- Склеивание рулонов DELTA®-FOXX/ VENT S/FOL PVG/TRELA в местах нахлёста и присоединения к строительным элементам.
- Используется в качестве грунтовки на пористой поверхности строительных материалов перед применением ленты DELTA®-FLEXX-BAND.
- Работает при отрицательной температуре.



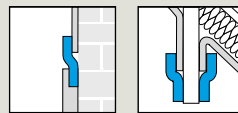
DELTA®-FLEXX BAND



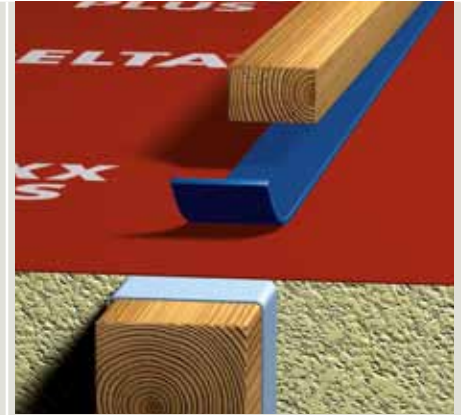
Уплотнительная лента из битум-каучука, основа ленты из нетканого материала.

Рекомендации по применению

- Соединительная и уплотнительная лента для примыкания любых плёнок к строительным элементам, расположенным внутри или снаружи помещения.
- Для слуховых и мансардных окон, уплотнения кровельных проходок.
- Идеальный материал для примыкания плёнок к бревенчатым стенам деревянного дома.



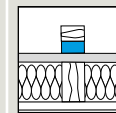
DELTA®-SCHAUM-BAND SB60



Уплотнительная самоклеящаяся лента из вспененного полиэтилена.

Рекомендации по применению

- Предназначена для защиты стропильных ног или сплошного настила от проникновения дождевой и талой воды через места крепления контробрешётки и обрешётки гвоздями. Наклеивается поверх плёнки вдоль стропильных ног.
- Обязательно применяется на крышах сложной формы и крышах с малым углом наклона (менее 22 градусов).



Использование	от -5 °С до +35 °С
Вес	850 г в бутылке
Расход	ок. 50 погонных метров на бутылку
Температурный диапазон:	от - 40 °С до + 80 °С

Использование	от +5 °С
Размер	Ширина 100 мм
	Длина 10 м
Температурный диапазон:	от - 40 °С до + 80 °С

Использование	от -5 °С
Размер	Ширина 60 мм
	Длина 30 м
	Толщина 3 мм
Температурный диапазон:	от - 40 °С до + 80 °С

Универсальный клей для подкровельных плёнок.

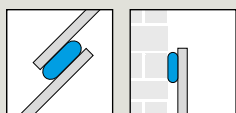
DELTA®-THAN



Сохраняющий прочность и эластичность на протяжении длительного времени клей из особого каучука. Только для наружного использования.

Рекомендации по применению

- Склеивание любых гидроизоляционных плёнок DELTA® и их соединение со строительными элементами из дерева, камня, бетона, кирпича, металла, пластика и др.
- Полная водо- и воздухонепроницаемость в зоне соединения.
- Допускается использование с элементами из не строганной древесины.



Использование	в течение 30 минут при температуре от +5 °С
Объем картриджа	310 мл
Расход	ок. 7 погонных метров на картридж.
Температурный диапазон:	от - 30 °С до + 80 °С

Уплотнительные ленты DELTA®.

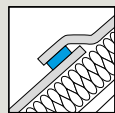
DELTA®-BUTYL-BAND



Двусторонняя самоклеящаяся лента из бутилкаучука. Имеет армирующий слой.

Рекомендации по применению

- Склеивание мест нахлёста рулонов гидроизоляционных плёнок DRAGOFOL, DELTA®-FOL PVG и любых пароизоляционных плёнок DELTA®.
- Ремонт больших повреждений в плёнках (приклеивание заплаток на полотно).
- Для устройства воздухопроницаемого примыкания любых пароизоляционных плёнок к коробке мансардного окна.



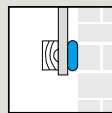
DELTA®-KOMM-BAND



Предварительно сжатая, пропитанная акрилатом самоклеящаяся уплотнительная лента из полиуретана.

Рекомендации по применению

- Для выполнения воздухопроницаемых примыканий к стенам всех пароизоляционных плёнок DELTA®.
- Требуется очищенная и сухая поверхность стены для надёжного приклеивания.
- Требуется применение прижимной планки.



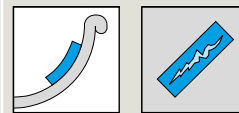
DELTA®-BAND RA/RB



Уплотнительная лента из битумно-каучукового клея с покрытием из алюминиевой или свинцовой фольги.

Рекомендации по применению

- Ремонт повреждений металлических листовых материалов, например, водосточных желобов и окладов мансардных окон.
- Заделка небольших повреждений на любых плёнках DELTA®.
- Пористые поверхности предварительно обработать при помощи грунтового покрытия (DELTA®-THENE Grundanstrich) и дать полностью высохнуть.



Использование	от +5 °С		Использование	от +5 °С		Использование	от +5 °С до +35 °С	
Размер	Ширина	15 мм	Размер	Ширина	15 мм	Размер	Ширина	50 / 75 / 100 / 150 / 300 мм
	Длина	15 м		Длина	8 м		Длина	10 м
				Толщина	4/17 мм			
Температурный диапазон:	от - 40 °С до + 80 °С		Температурный диапазон:	от - 40 °С до + 80 °С		Температурный диапазон:	от - 40 °С до + 80 °С	

Инновационный продукт DELTA® для пароизоляции мансард.

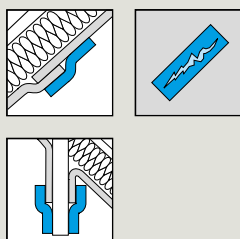
DELTA®-LIQUIXX



Пастообразное покрытие из акриловой дисперсии с наполнителем из вискозы, применяется для создания воздухопроницаемых примыканий.

Рекомендации по применению

- Присоединение плёнок DELTA® к стенам, каминным и печным трубам, вентиляционным проходкам, ригелям.
- Для уплотнения примыканий на карнизных свесах и других труднодоступных деталях при реконструкции кровли и новом строительстве.



Использование температура поверхности основания от + 5 °С до + 40 °С.

Время схватывания около трех часов при +21 °С и о.в. 45 %.

Расход около 0,9 л/м².

В комплекте армирующая лента.

Объем ведра 2,5 л.

«Надёжность крыши определяется её самым слабым местом!»

Типичные применения лент и клеев DELTA®.



Примыкание к трубе
DELTA®-LIQUIXX



Примыкание к трубе
DELTA®-THAN



Примыкание к стене
DELTA®-FLEXX BAND



Уплотнение ригелей
DELTA®-LIQUIXX



Уплотнение контробрешётки
DELTA®-SB 60



Проклейка на карнизном свесе
DELTA®-PREN



Уплотнение проходки
DELTA®-MULTI-BAND



Уплотнение проходки
DELTA®-LIQUIXX



Уплотнение проходки
DELTA®-FLEXX-BAND

Таблица соответствия плёнок DELTA® и соединительных лент/клеев.

Клей DELTA®	DELTA®-MULTI-BAND	DELTA®-POLY-BAND	DELTA®-KOM-BAND	DELTA®-TIXX	DELTA®-PREN	DELTA®-FLEXX-BAND	DELTA®-SB 60	DELTA®-THAN	DELTA®-LIQUIXX	DELTA®-BUTYL-BAND
Плёнка DELTA®										
DELTA®-MAXX PLUS DELTA®-MAXX	●	—	—	—	—	▲	●	▲	—	—
DELTA®-MAXX COMFORT	●	—	—	—	—	▲	—	▲	—	—
DELTA®-MAXX-TITAN	●	—	—	—	—	▲	●	▲	—	—
DELTA®-VENT N PLUS DELTA®-VENT N	●	—	—	—	—	▲	●	●	—	—
DELTA®-FOXX PLUS DELTA®-FOXX	●	—	—	—	●	▲*	●	●	—	—
DELTA®-VENT S PLUS DELTA®-VENT S	●	—	—	—	●	▲	●	●	—	—
DELTA®-FOL PVE DELTA®-ROOF	●	—	—	—	—	▲	●	●	—	—
DRAGOFOL	●	—	—	—	—	▲	●	●	—	●
DELTA®-FOL PVG PLUS DELTA®-FOL PVG	●	—	—	—	●	▲	●	●	▲	●
DELTA®-REFLEX PLUS DELTA®-REFLEX	○	●	●	●	—	▲	—	—	▲	○
DELTA®-LUXX	●	—	●	●	—	▲	—	—	—	○
DELTA®-DAWI GP	●	—	●	●	—	▲	—	—	▲	○
DELTA®-Sd-FLEXX	●	—	●	●	—	▲	—	●	▲	○
DELTA®-TRELA PLUS DELTA®-TRELA	—	—	—	—	●	—	—	●	—	—
DELTA®-FASSADE DELTA®-FASSADE S	○	—	—	—	○	▲	—	●	—	○

● рекомендовано к применению

○ используется в качестве альтернативы

▲ для примыканий к строительным деталям и проходкам

— рекомендации отсутствуют

* предварительная грунтовка поверхности при помощи DELTA®-PREN

Примыкания плёнок к не строганной древесине, имеющей шероховатую поверхность, выполняются только клеями: DELTA®-THAN для гидроизоляционных плёнок и DELTA®-TIXX для пароизоляционных плёнок.

Система подкровельной изоляции DELTA®

Dörken обеспечивает кровельщикам системное решение по изоляции.

Спрашивайте подробные инструкции по применению лент и клеев DELTA® у официальных дистрибуторов ООО ДЁРКЕН. Информация о дистрибуторах и техническая информация о материалах DELTA® размещена на нашем сайте www.doerken.ru.

- Подкровельные гидроизоляционные плёнки
 - DELTA®-MAXX COMFORT
 - DELTA®-MAXX TITAN Термомембрана
 - DELTA®-MAXX PLUS
 - DELTA®-MAXX
 - DELTA®-VENT N PLUS/DELTA®-VENT N
 - DELTA®-FOXX PLUS/DELTA®-FOXX
 - DELTA®-EXXTREM
 - DELTA®-VENT S PLUS/DELTA®-VENT S
 - DELTA®-VITAXX PLUS/DELTA®-VITAXX
 - DELTA®-ROOF
 - DRAGOFOL
 - DELTA®-FOL PVG PLUS/DELTA®-FOL PVG
- Кровельные аксессуары
 - DELTA®-TOP B
 - DELTA®-TOP FLEXX
 - DELTA®-VENT ROLL
 - DELTA®-ECO ROLL
 - DELTA®-TLE
 - DELTA®-FGH
- Пароизоляционные плёнки
 - DELTA®-REFLEX PLUS/DELTA®-REFLEX
 - DELTA®-LUXX
 - DELTA®-DAWI GP
 - DELTA®-NOVAFLEXX
 - DELTA®-Sd-FLEXX
 - DELTA®-SPARXX
- Объёмные разделительные мембраны
 - DELTA®-TRELA PLUS/DELTA®-TRELA
 - DELTA®-Enka®-VENT
- Ветрозащитные мембраны для фасадов
 - DELTA®-VENT N PLUS/DELTA®-VENT N
 - DELTA®-VENT S PLUS/DELTA®-VENT S
 - DELTA®-MAXX PLUS/DELTA®-MAXX
- Ветрозащитные мембраны для фасадов с открытыми щелями в облицовке
 - DELTA®-FASSADE S PLUS/DELTA®-FASSADE S
 - DELTA®-FASSADE PLUS/DELTA®-FASSADE

DELTA®

Информационные материалы DELTA®

Узнайте больше о наших системах изоляции



Издания для проектировщиков, строителей и торговых компаний.



Технические бюллетени DELTA®

Информационные материалы по специфическим применениям изоляционных систем DELTA®

Официальный дилер:

Компания АиСТ
123298 г. Москва ул. 3-я Хорошевская д.18 к.2 офис 216
тел.: +7 (495) 940-82-76
Сайт: www.aist-k.ru e-mail: info@aist-k.ru
Интернет магазин: <http://заказ-24-часа.рф/>